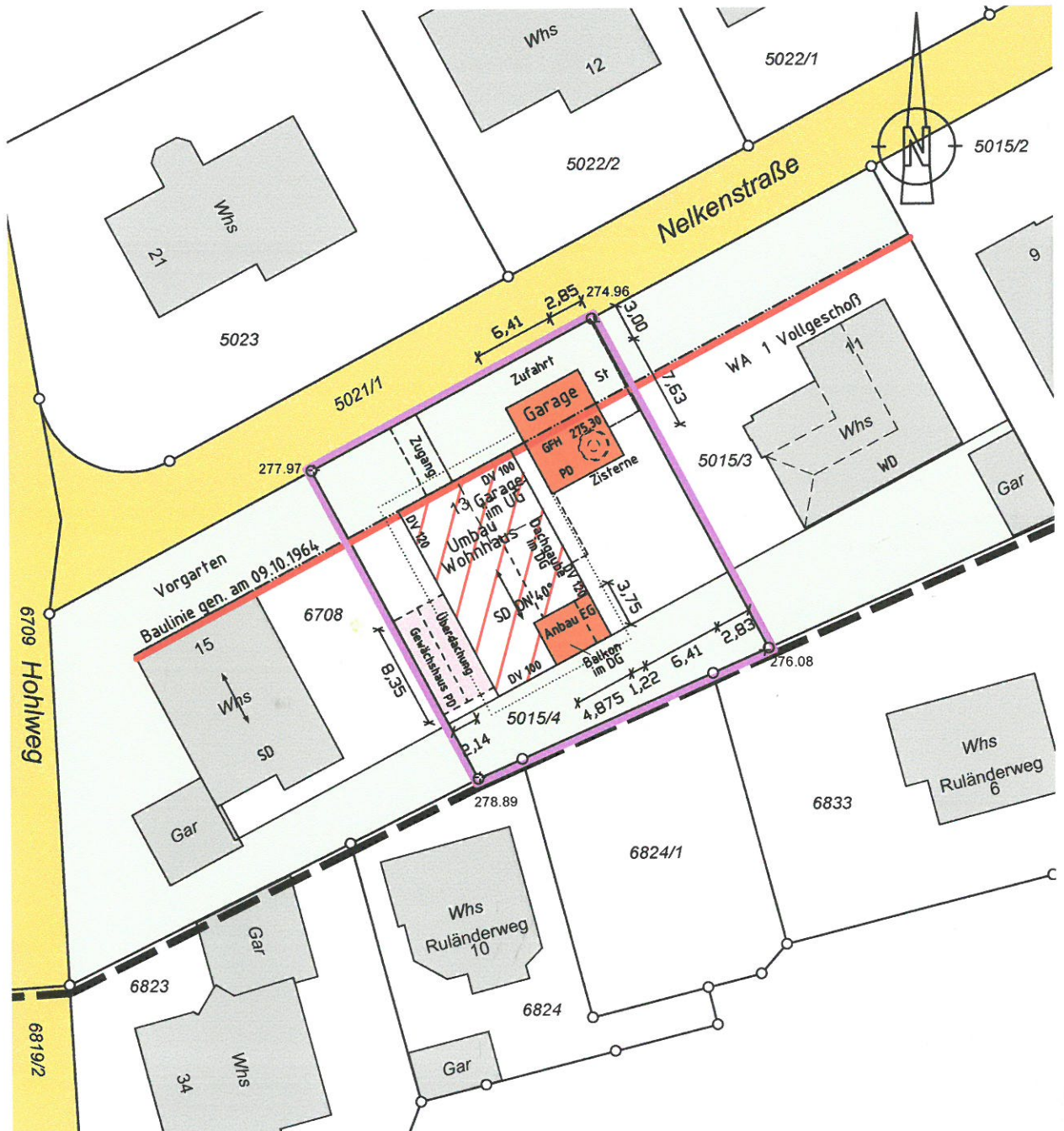


Lageplan

– zeichnerischer Teil –



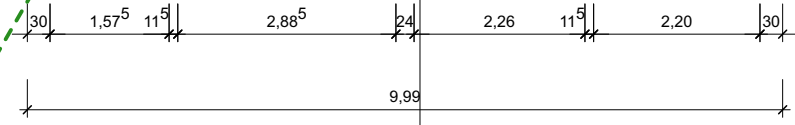
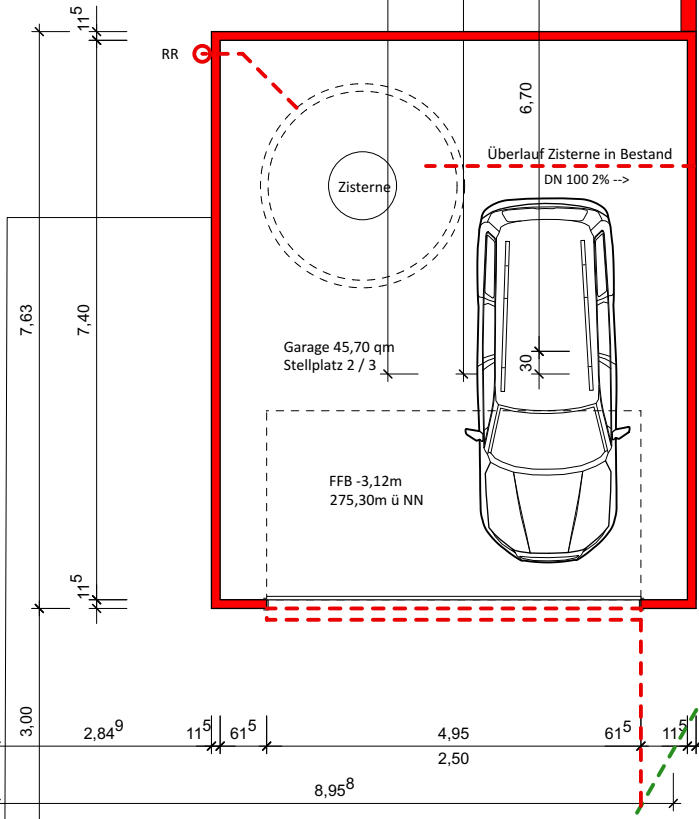
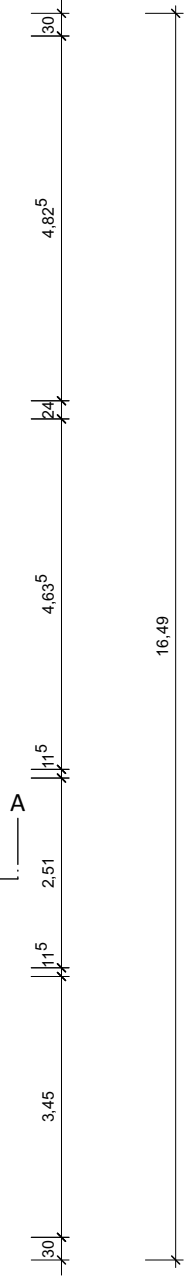
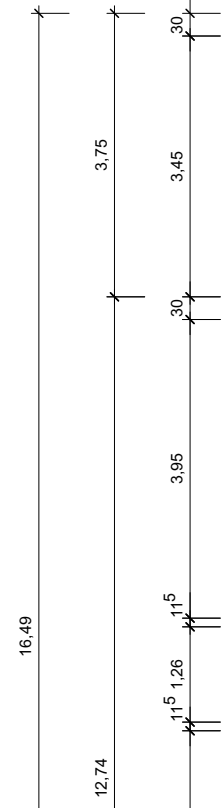
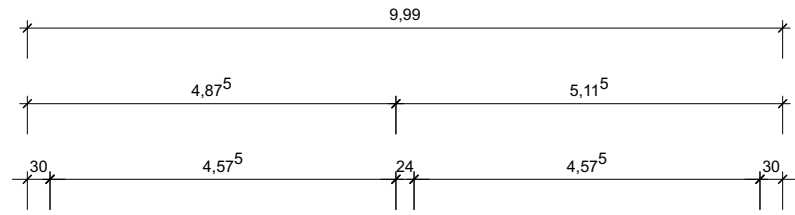
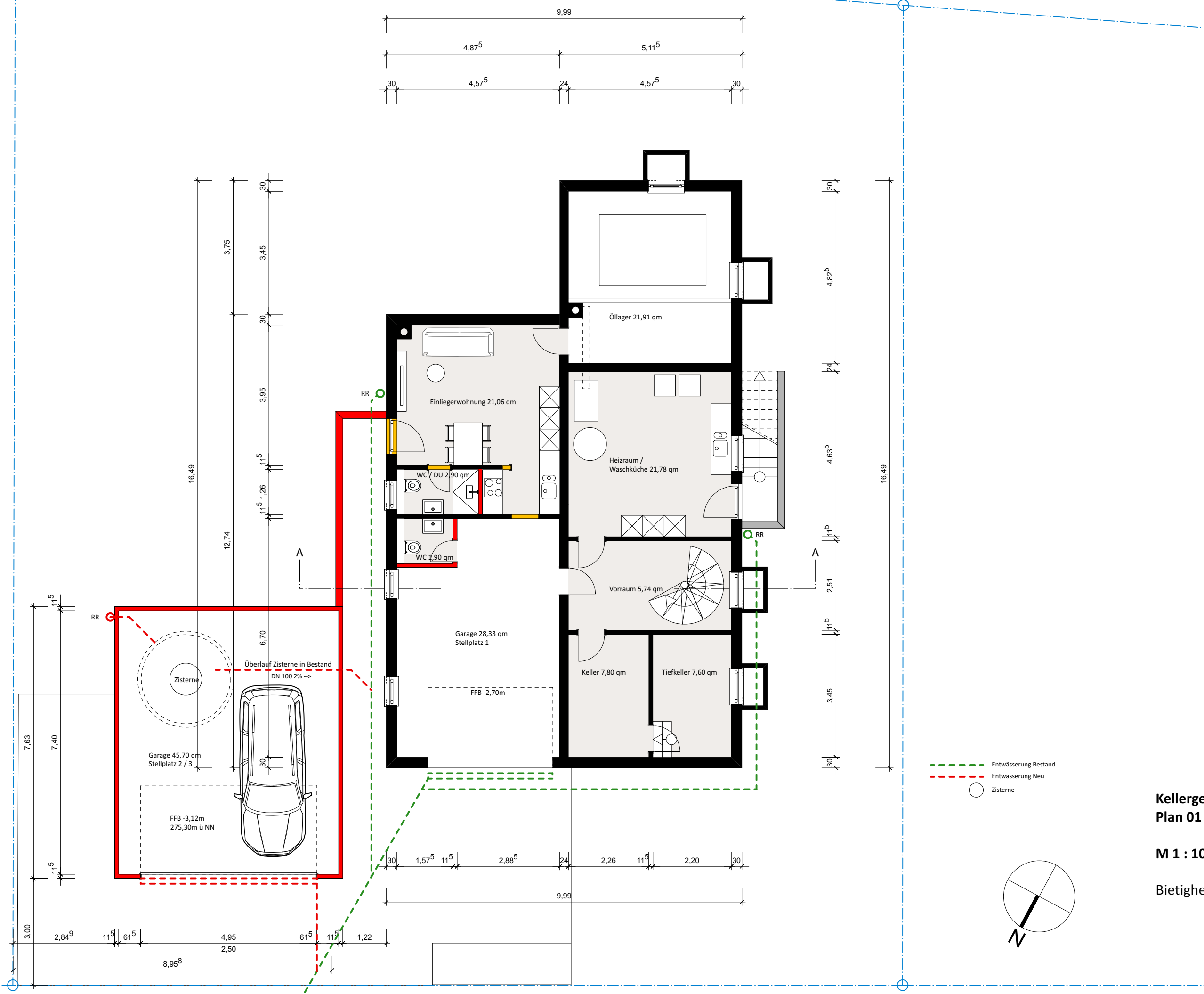
Unterirdische Leitungen und dgl.
sind dem Planfertiger nicht bekannt
und in diesem Plan nicht enthalten.

Maßstab 1:500

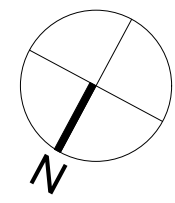


Bietigheim-Bissingen, den 20.12.2022

Büro für Vermessungswesen
Öffentlich bestellter Vermessungsingenieur
Uli Schäuffele
Lise-Meißner-Straße 11
74321 Bietigheim-Bissingen
fon 07142 / 929 00 10 - fax 07142 / 929 00 20
info@vermessungsbuero-schaeuffele.de



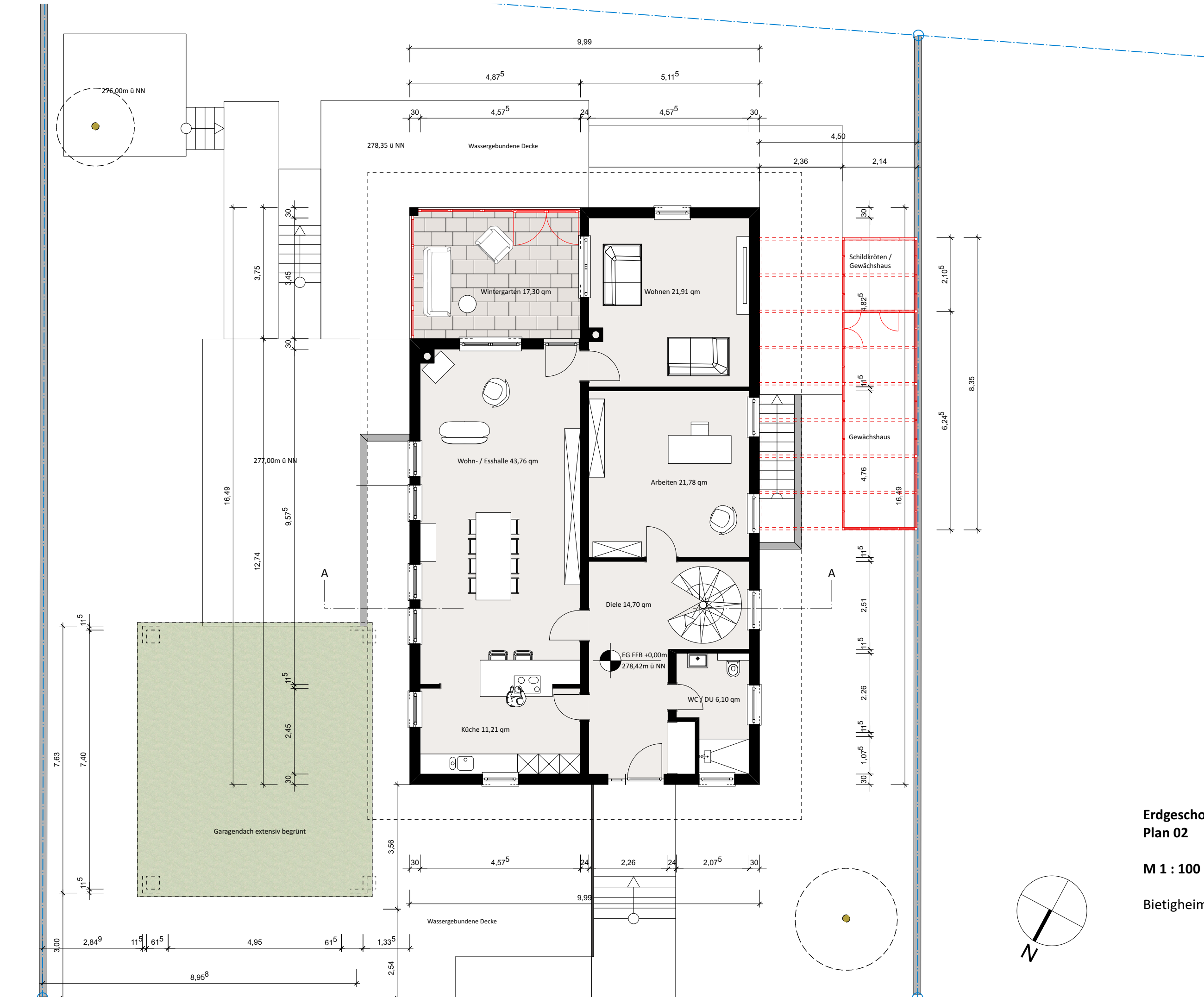
- - - Entwässerung Bestand
- - - Entwässerung Neu
- Zisterne



**Kellergeschoss / Entwässerung Garage
Plan 01**

M 1 : 100

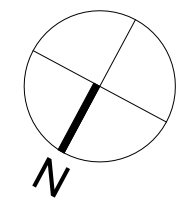
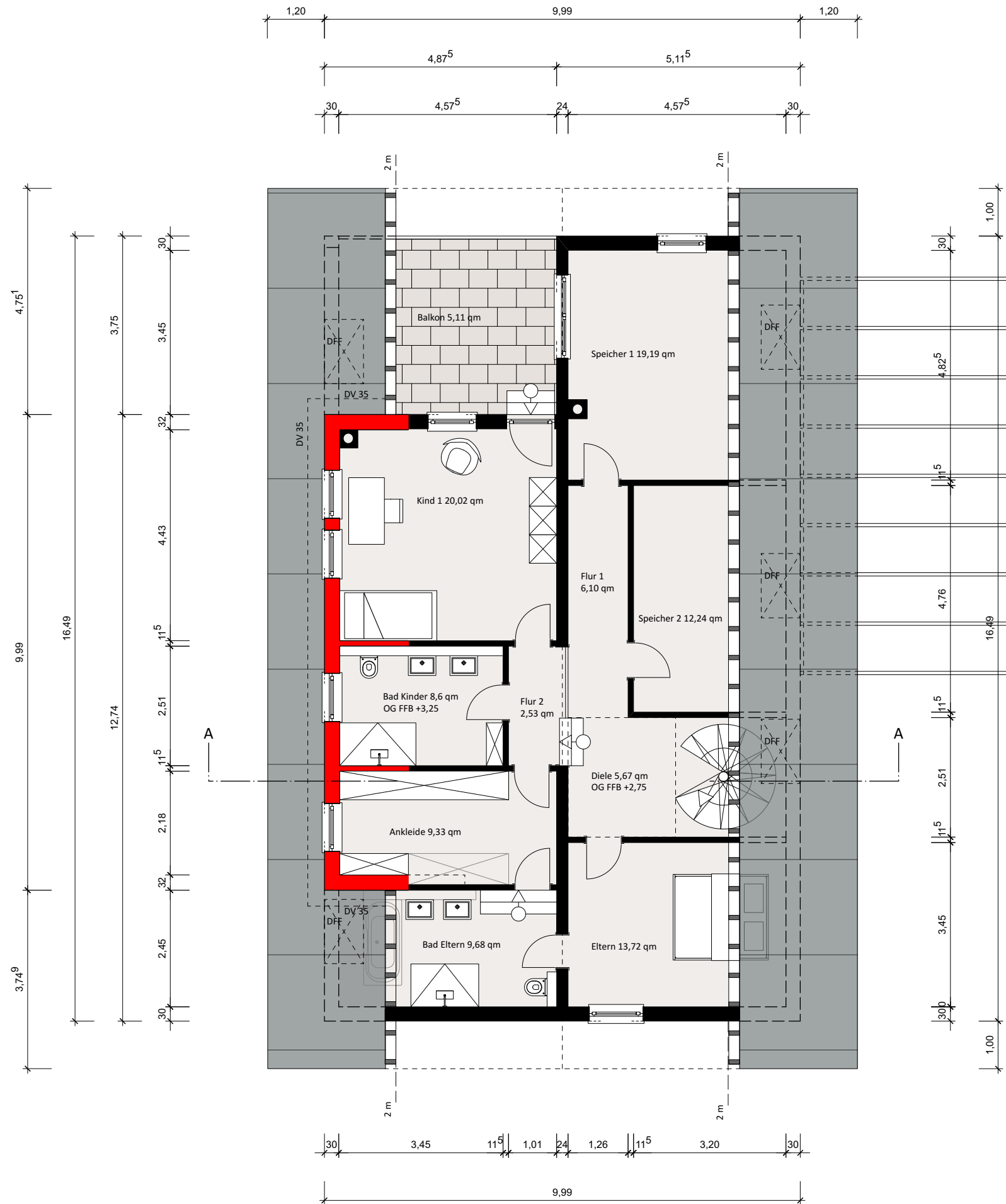
Bietigheim, 20.12.2022



**Erdgeschoss
Plan 02**

M 1 : 100

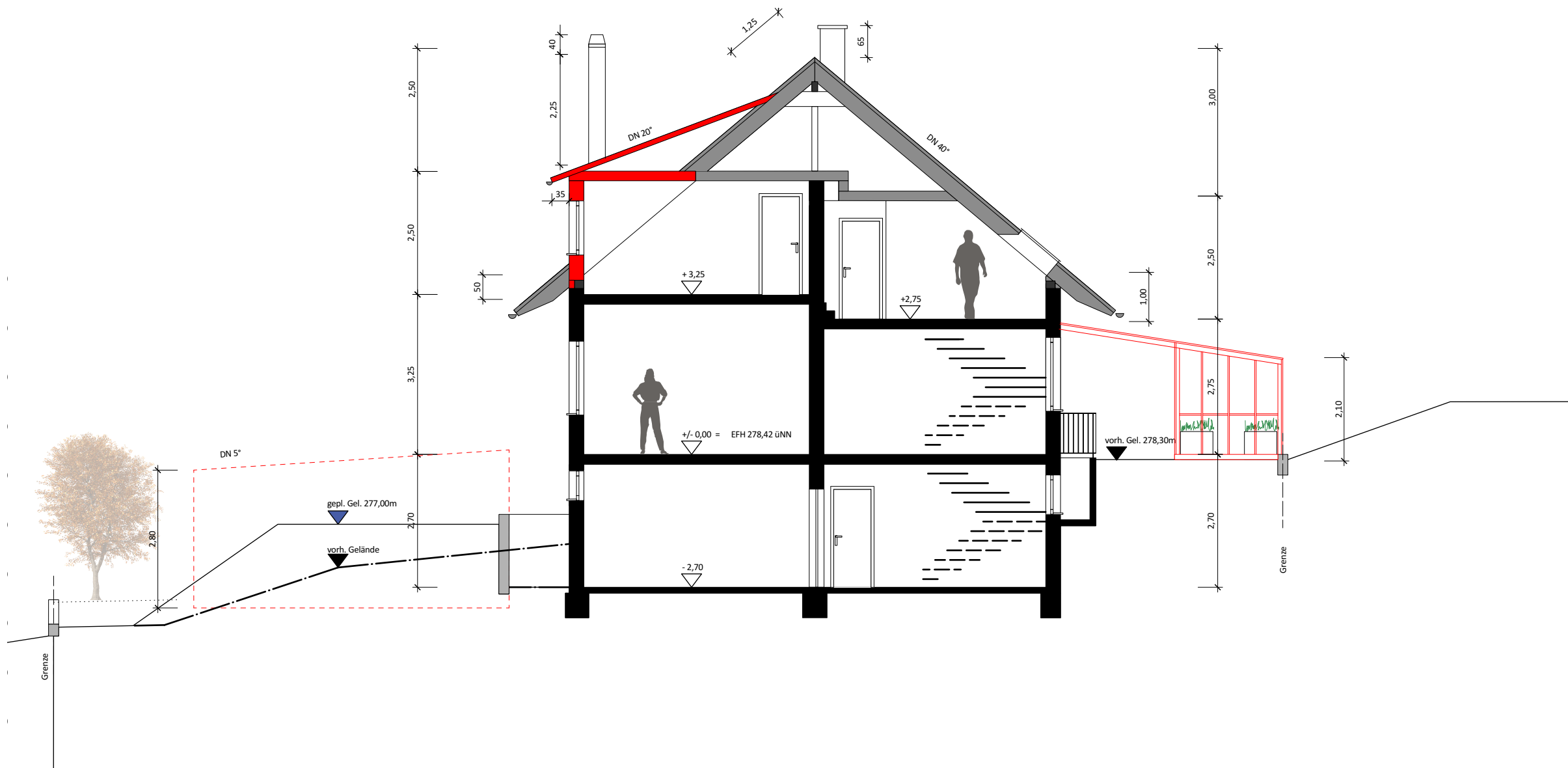
Bietigheim, 20.12.2022



**Dachgeschoss
Plan 03**

M 1 : 100

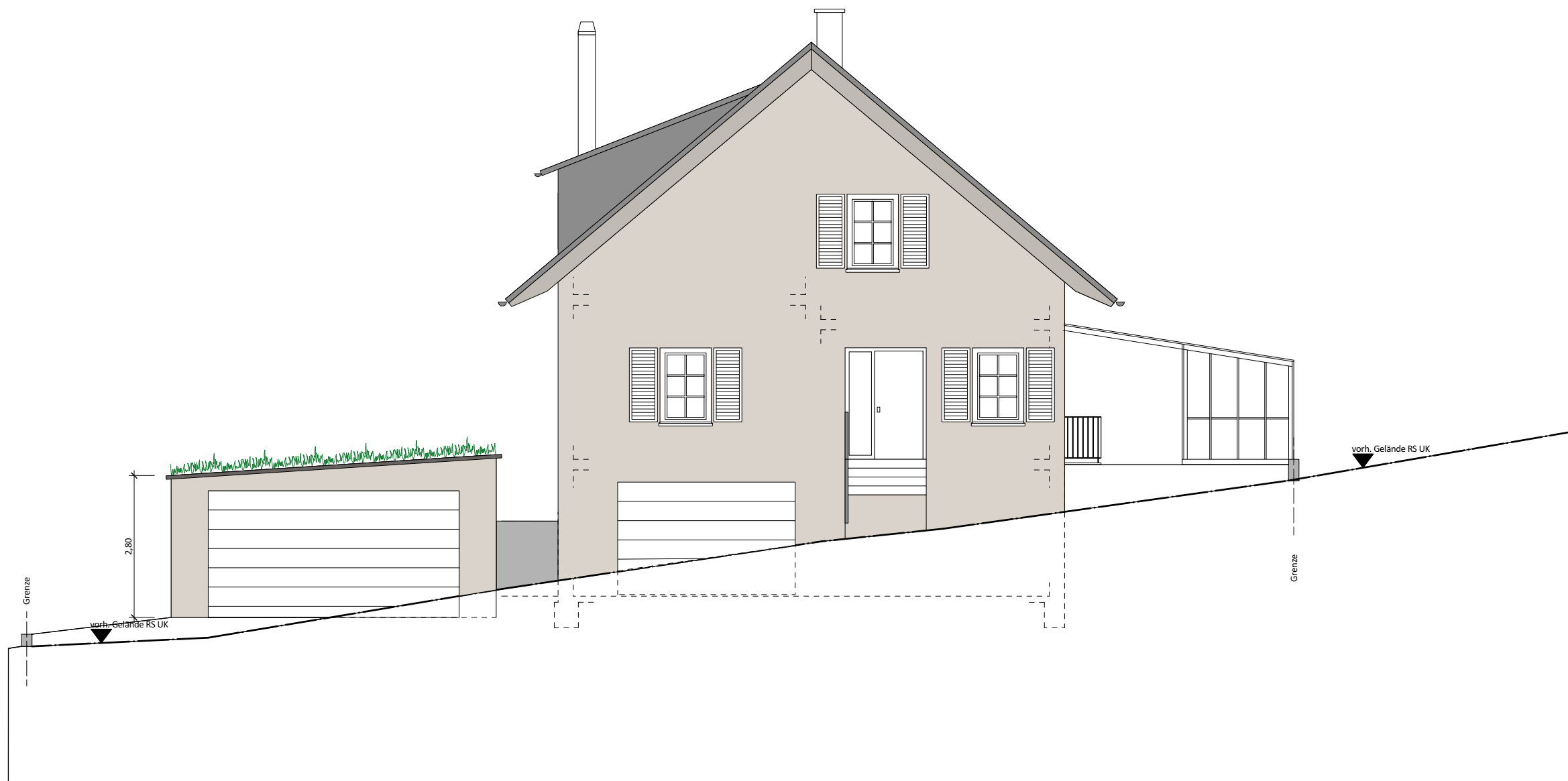
Bietigheim, 20.12.2022



Schnitt A_A
Plan 04

M 1 : 100

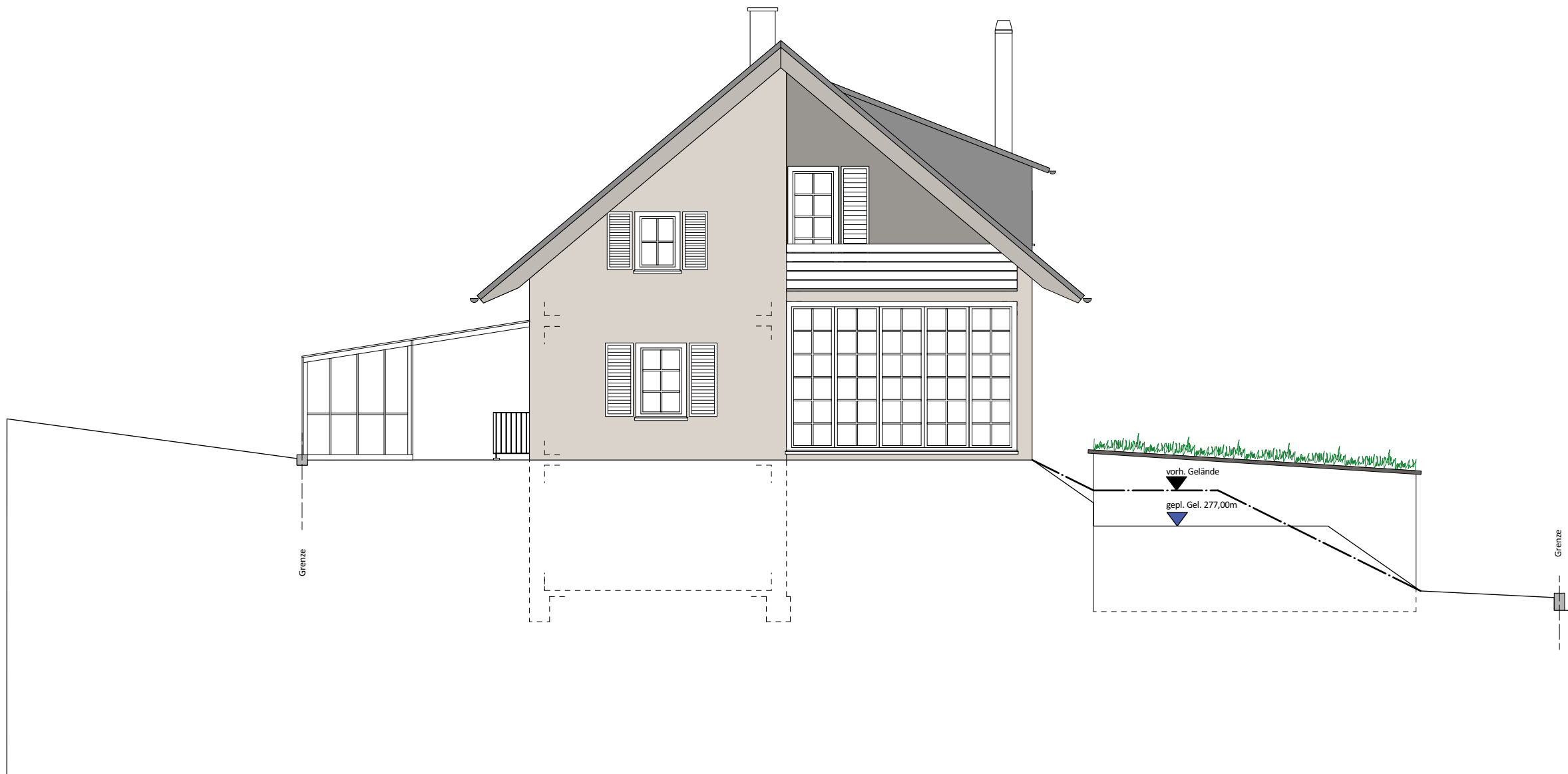
Bietigheim, 20.12.2022



**Ansicht Nordwest
Plan 05**

M 1 : 100

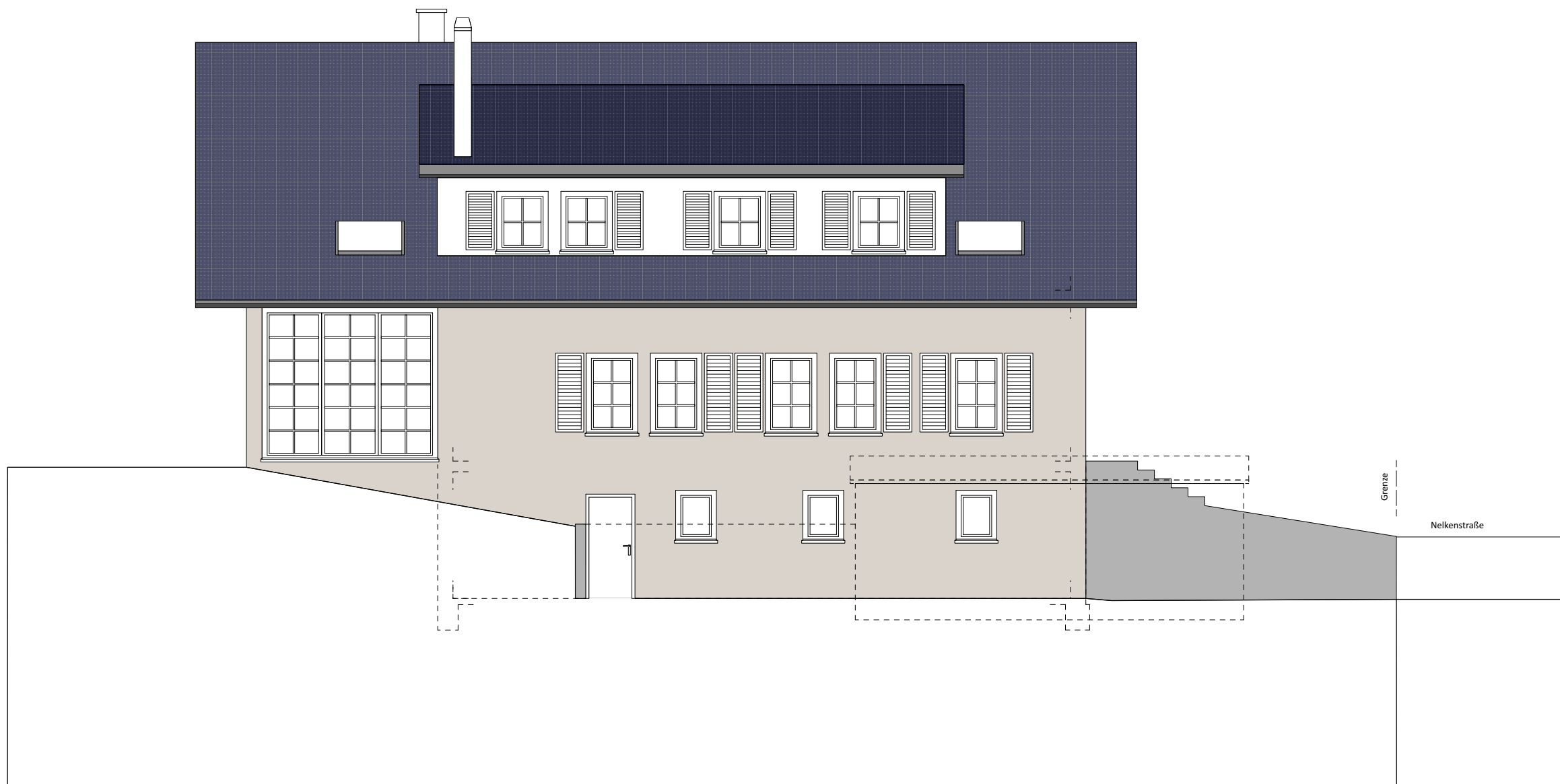
Bietigheim, 20.12.2022



Ansicht Südost
Plan 07

M 1 : 100

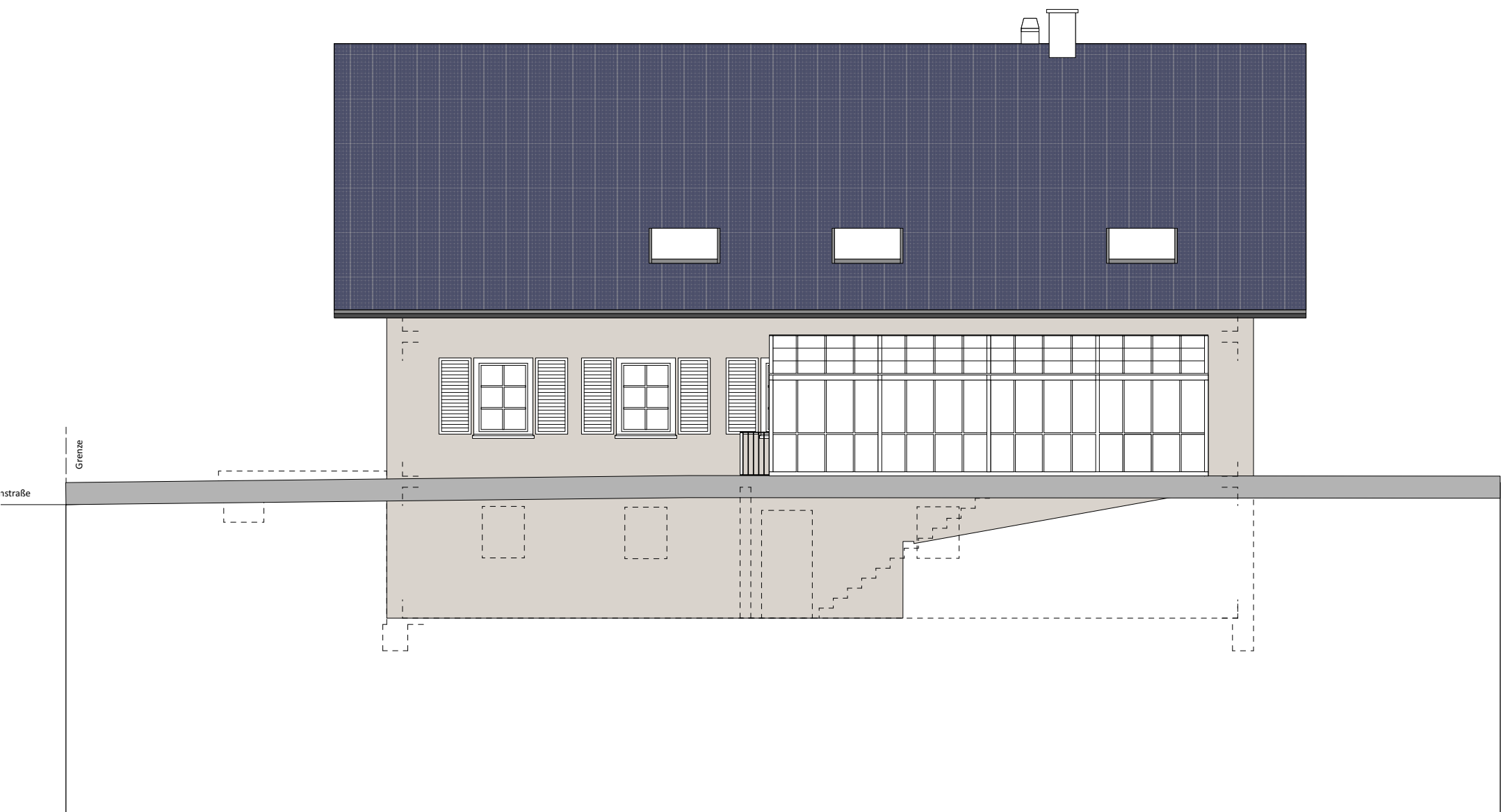
Bietigheim, 20.12.2022



Ansicht Nordost
Plan 06

M 1 : 100

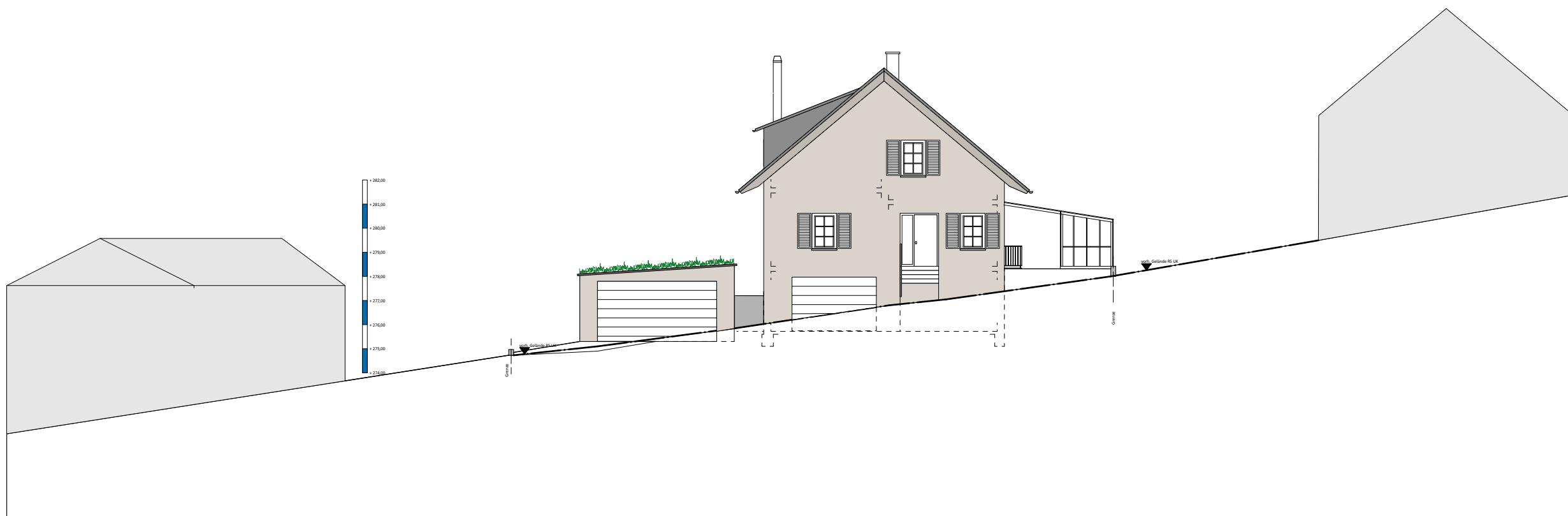
Bietigheim, 20.12.2022



**Ansicht Südwest
Plan 08**

M 1 : 100

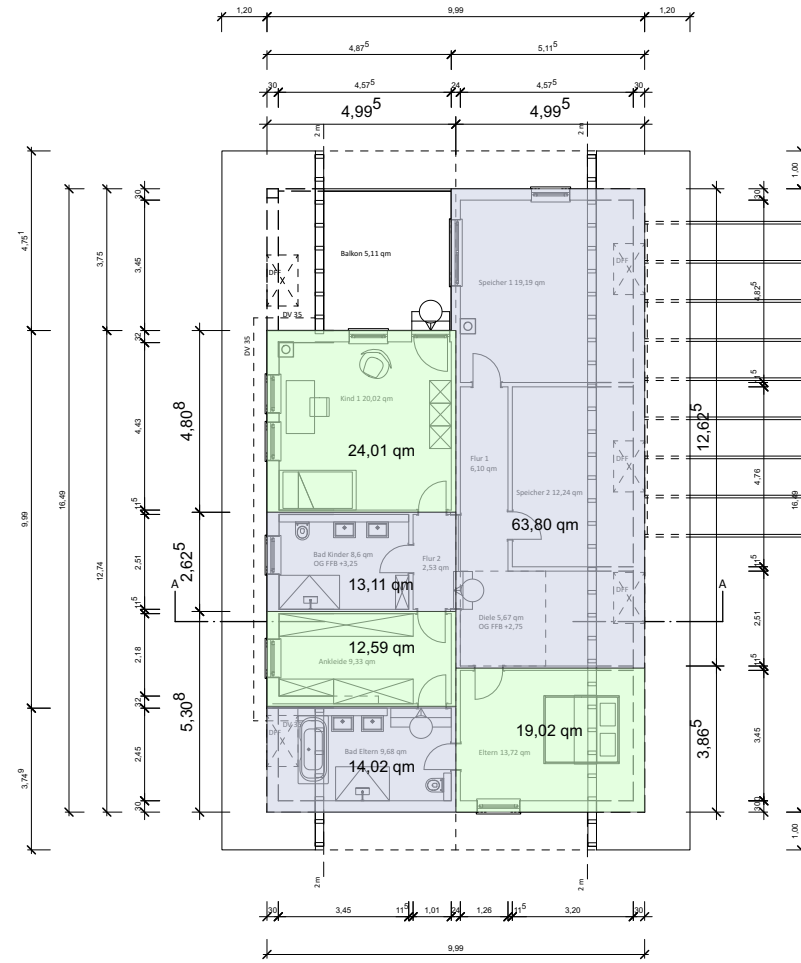
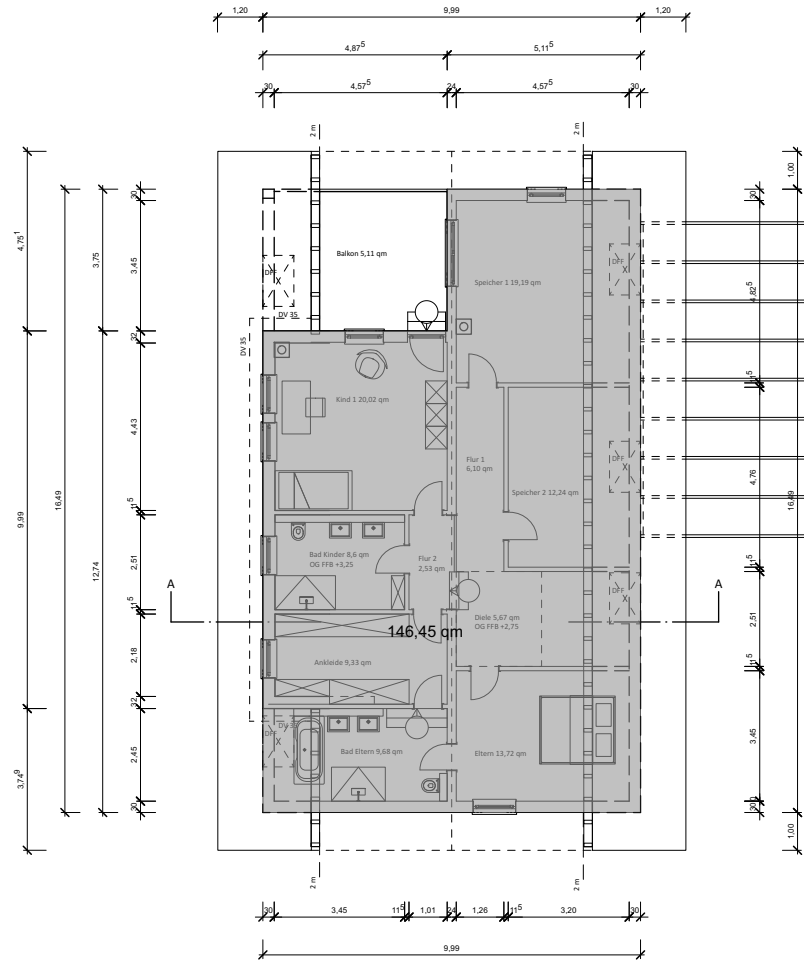
Bietigheim, 20.12.2022



**Straßenabwicklung
Plan 09**

M 1 : 200

Bietigheim, 20.12.2022



**Nachweis Stockwerksberechnung
Württembergische Bauordnung 1910**
(§ 28, Abs. (2), 2 c)

Planung

Grundfläche Dachgeschoss	146,45 qm
Zulässige Fläche DG Grundfläche Wohn- und Schlafräume x 50%	73,23 qm
Planung Fläche DG Wohn- und Schlafräume	55,62 qm
Sonstige Räume	90,93 qm

Legende

Grundfläche Dachgeschoss	
Wohn- und Schlafräume	
Sonstige Räume	

**Stockwerksberechnung
Plan 10**

M 1 : 100

Bietigheim, 20.12.2022